

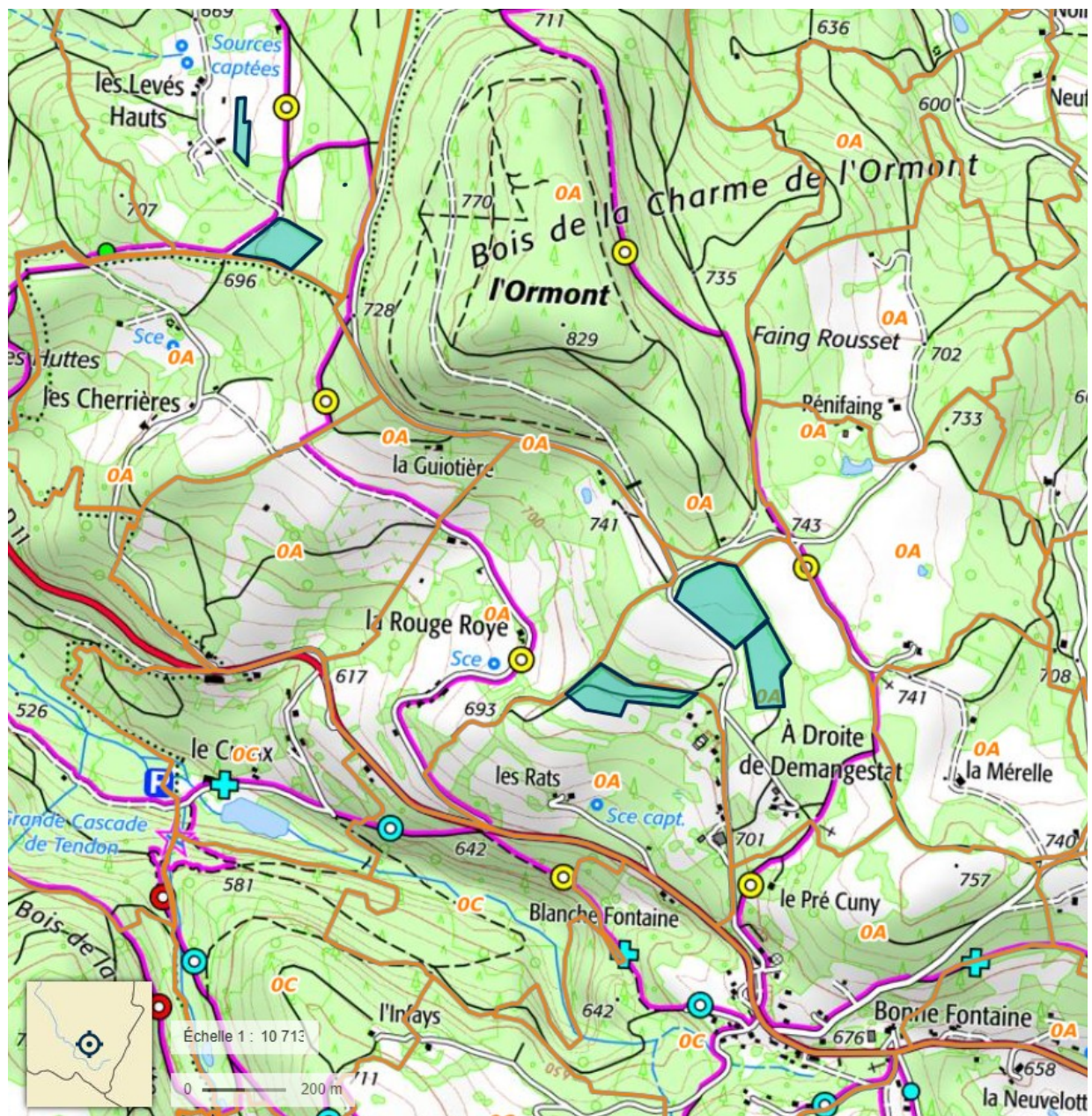
**ASVPP – Oiseaux Nature –
Vosges Nature Environnement
UFC Que Choisir? 88**

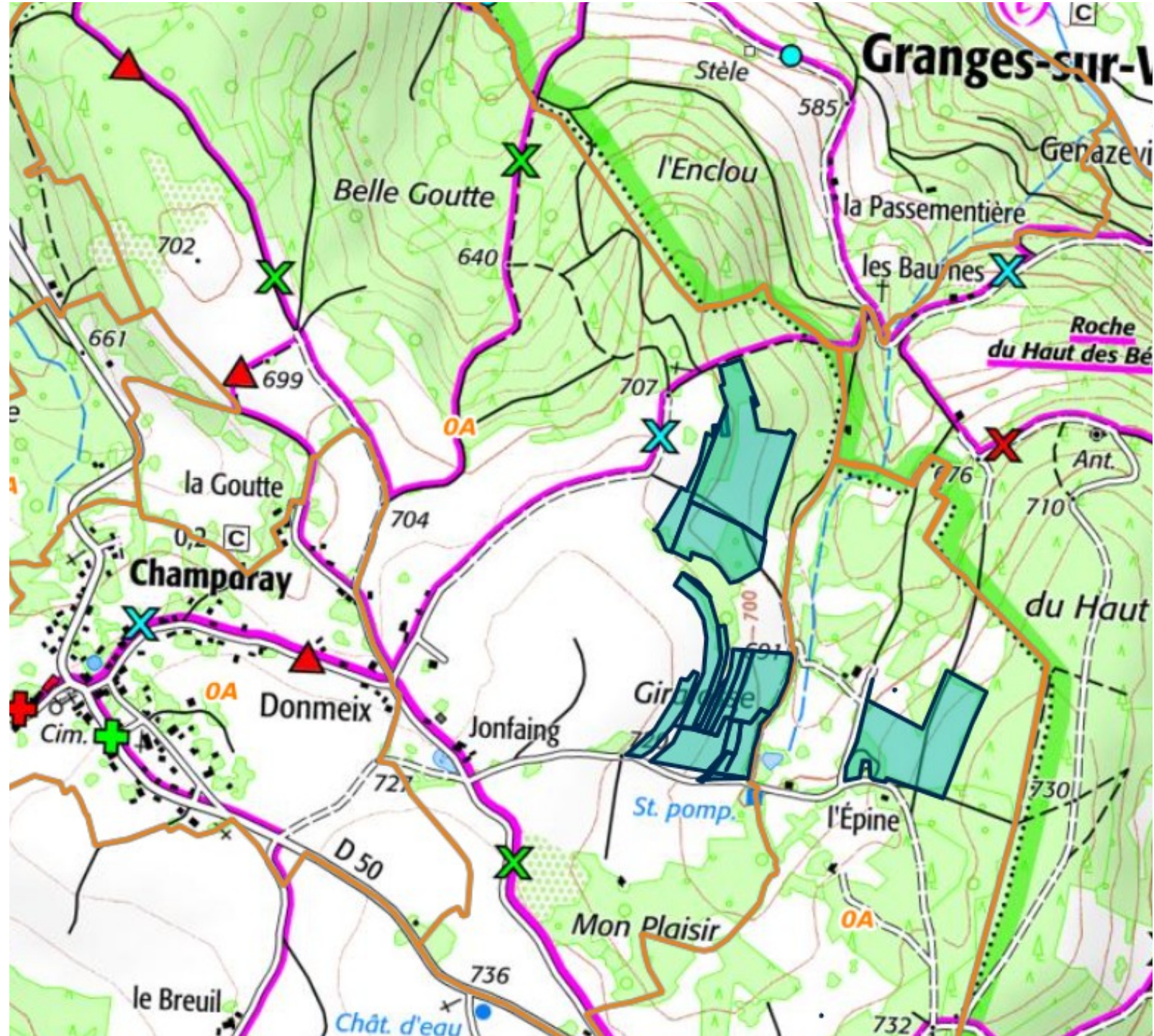
EPINAL

11 avril 2026

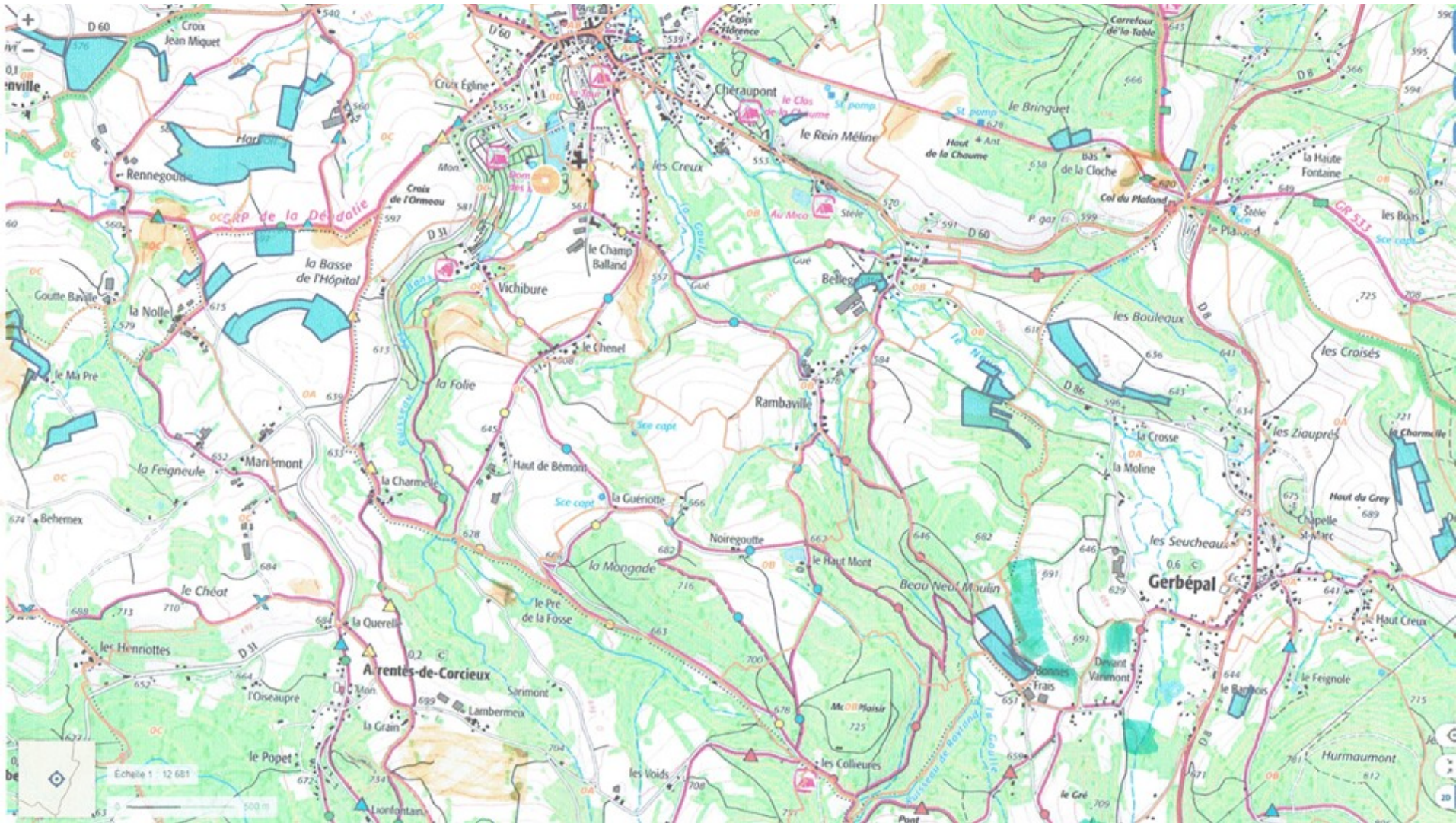
**Contamination des
territoires par les PFAS et
Epanchage des boues de STEP
industrielles et urbaines**

TENDON + LE THOLY

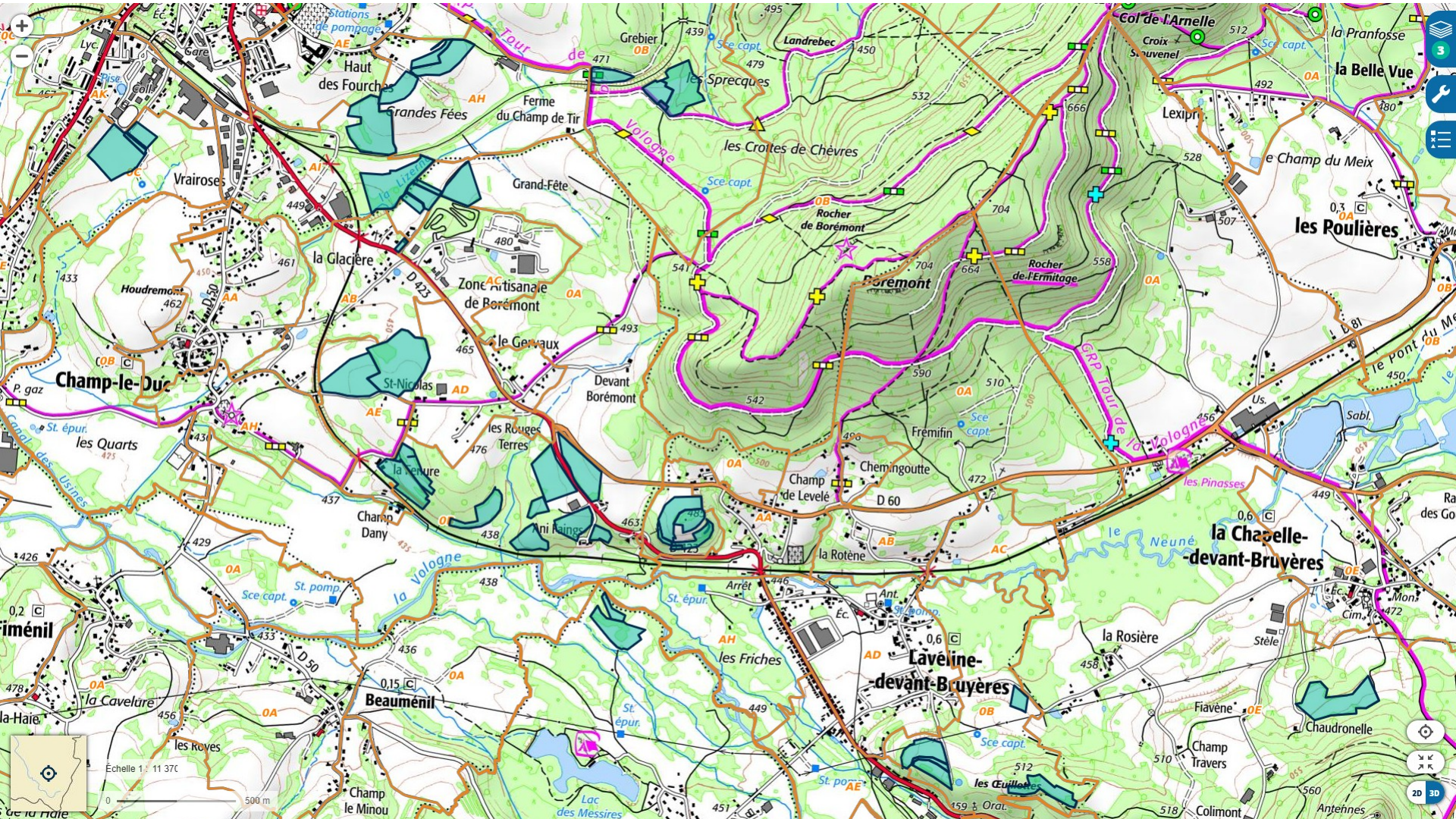




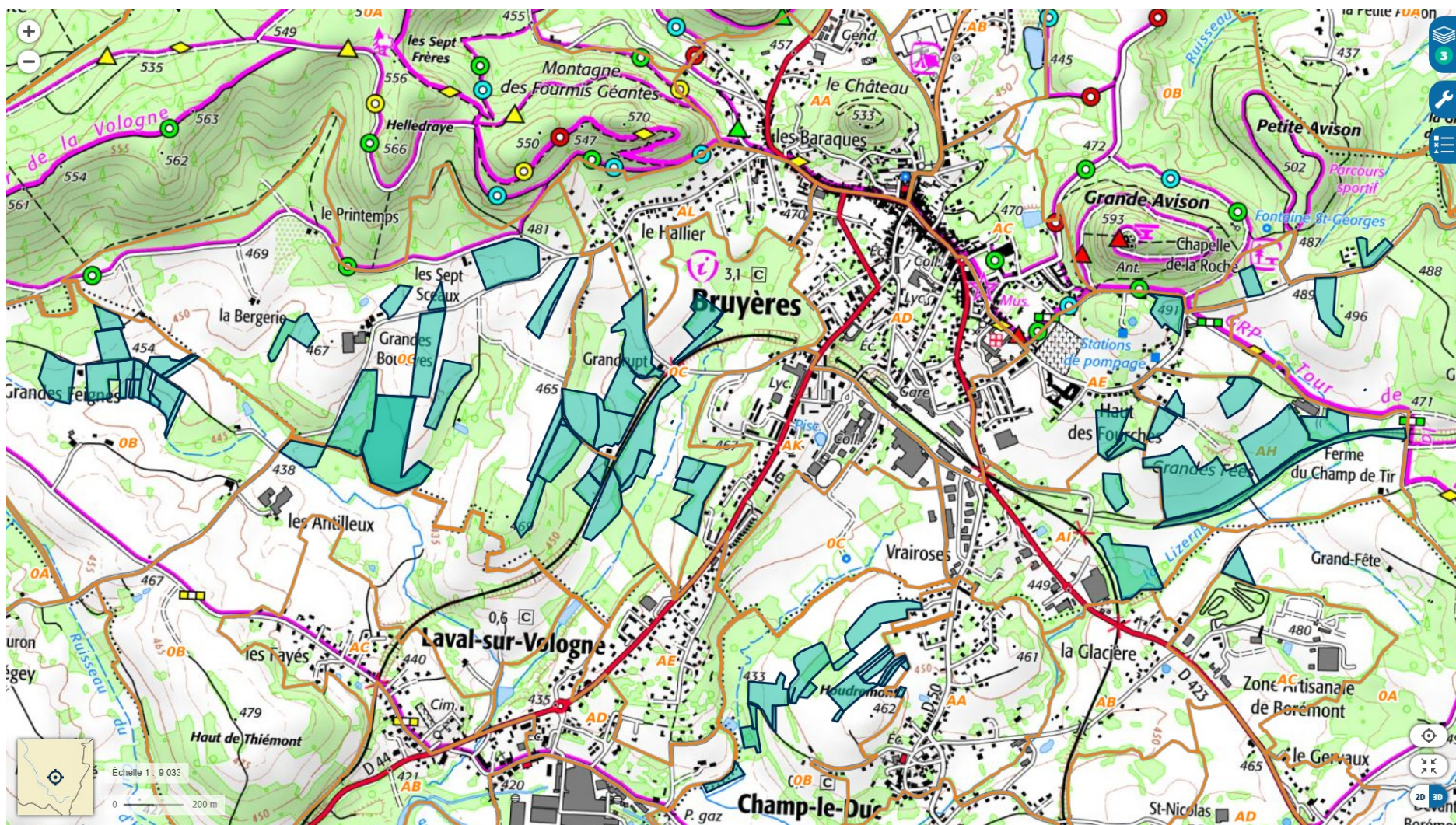
GERBEPAL - CORCIEUX - ARRENTES



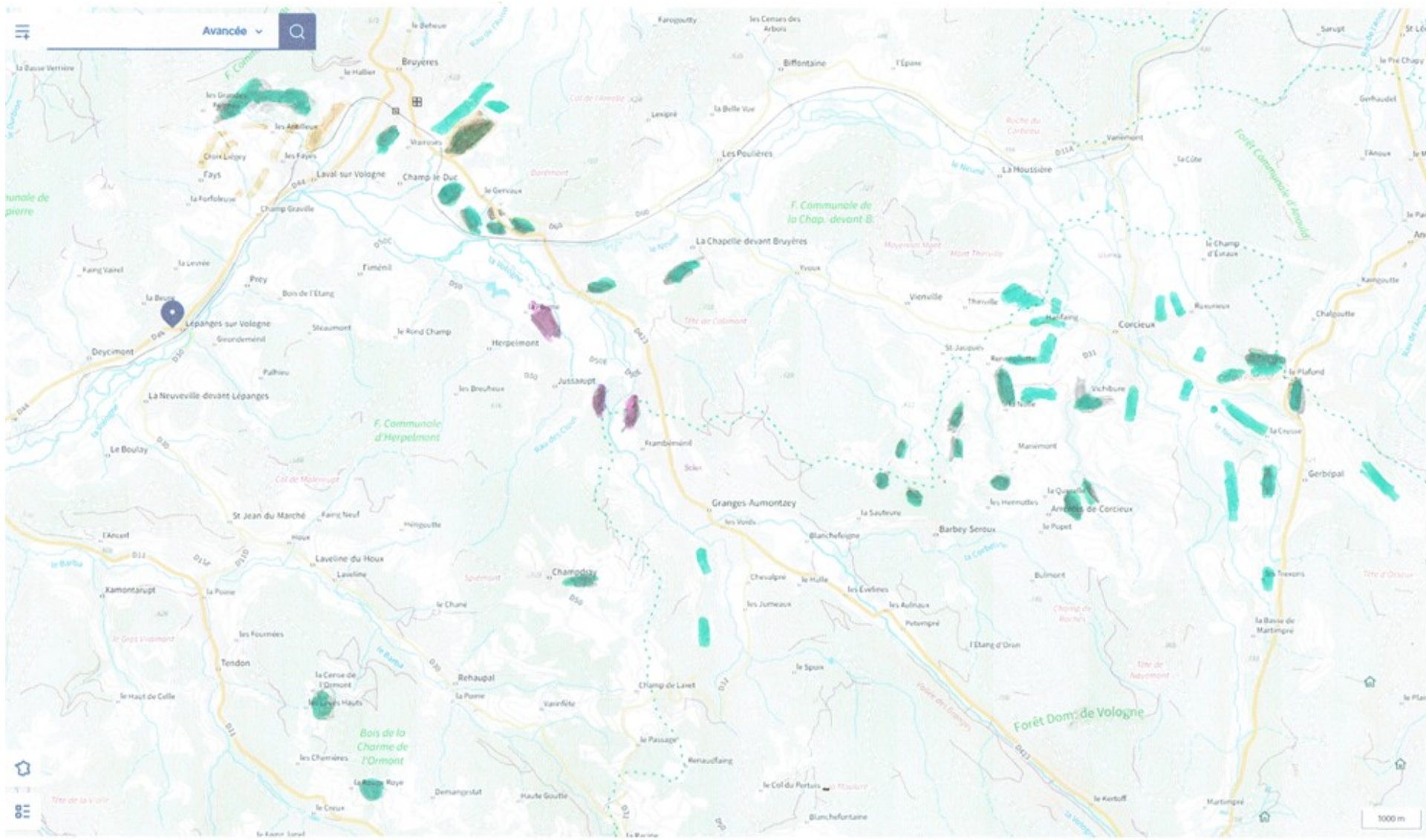
BRUYERES



LUCART - BRUYERES - LAVAL



Bruyères – Corcieux – Gerbépal – Arrentes Tendon – Le Tholy



Boues STEP autorisée à l'épandage depuis 2003

Boues STEP Industries textiles

Crouvezier :	144 ha
Garnier Thiebaut :	25 ha
GIE Costet :	130 ha
GIE Noir Ruxel (Parmentelat) :	160 ha dont 25 sur la carte
TOTAL :	459 ha dont 324 ha sur la carte

Boues STEP autorisée à l'épandage depuis 2003

Boues STEP Papeteries

Lucart Laval/Vologne : 663 ha dont 140 sur la carte

Etival Clairefontaine : 1293 ha (hors carte)

TOTAL: 1956 ha dont 140 ha sur la carte

Boues STEP autorisée à l'épandage depuis 2003

donne une estimation de la quantité totale de substances PFAS. Cette analyse n'est pas encore normative

Avec cette analyse, il devient possible de quantifier la contamination par des PFAS, y compris ceux qui peuvent échapper aux méthodes analytiques classiques.

Le banc d'analyse AOF de notre site de Lyon permet ainsi d'identifier non seulement les PFAS connus, mais aussi d'éventuels précurseurs qui, une fois dégradés, pourraient libérer des PFAS dans l'environnement.

L'analyse AOF permet d'évaluer un spectre étendu de composés fluorés, offrant ainsi une estimation plus complète de la contamination par les PFAS.

Juillet 2025 = publication liste ICPE DREAL GE

PELTEX Industrie	88100	SAINTE-MARGUERITE	PELTEX	Aval	raccordé à une station d'épuration urbaine	22/08/2024	NON	Prélèvement AOF (8986)	NON	NON	4500 µg/L	4,5
MAILLE VERTE VOSGIENNI	88200	SAINT-NABORD	surveillanc	Aval	raccordé à une station d'épuration urbaine	17/01/2024	OUI	AOF (8986)	NON	NON	2700 µg/L	583,2
LUCART SAS	88600	LAVAL-SUR-VOLOGNE	sortie stati	Aval	direct au milieu naturel	16/01/2024	OUI	AOF (8986)	NON	NON	450 µg/L	1216,35
MAILLE VERTE VOSGIENNI	88200	SAINT-NABORD	surveillanc	Aval	raccordé à une station d'épuration urbaine	16/10/2024	OUI	AOF (8986)	NON	NON	210 µg/L	49,98
GARNIER THIEBAUT	88640	GRANGES-AUMONTZEY	sortie stati	Aval	direct au milieu naturel	09/01/2024	OUI	AOF (8986)	NON	NON	170 µg/L	33,779
FAURECIA SYSTEMES D'IN	88470	SAINT-MICHEL-SUR-MEURTH	sortie eaux	Aval	raccordé à une station d'épuration urbaine	25/09/2023	OUI	AOF (8986)	NON	NON	110 µg/L	0,1584
GARNIER THIEBAUT	88640	GRANGES-AUMONTZEY	sortie stati	Aval	direct au milieu naturel	06/02/2024	OUI	AOF (8986)	NON	NON	77 µg/L	11,8657
GARNIER THIEBAUT	88640	GRANGES-AUMONTZEY	sortie stati	Aval	direct au milieu naturel	20/03/2024	OUI	AOF (8986)	NON	NON	70 µg/L	10,297
EST ARGENT	88470	SAINT-MICHEL-SUR-MEURTH	Sortie sépa	Aval	direct au milieu naturel	26/02/2024	NON	Il s'agit d'un PFUnDs (8740)	NON	OUI	50 µg/L	
EST ARGENT	88470	SAINT-MICHEL-SUR-MEURTH	Sortie sépa	Aval	direct au milieu naturel	26/02/2024	NON	Il s'agit d'un PFDoS (8741)	NON	OUI	50 µg/L	
EST ARGENT	88470	SAINT-MICHEL-SUR-MEURTH	Sortie sépa	Aval	direct au milieu naturel	26/02/2024	NON	Il s'agit d'un PFTrDs (8742)	NON	OUI	50 µg/L	
MEA INDUSTRIES	88100	SAINT-DIE-DES-VOSGES	POINT SUD	Aval	direct au milieu naturel	18/09/2024	NON	2 litres prélevé AOF (8986)	NON	NON	24 µg/L	1,3401
MAILLE VERTE VOSGIENNI	88200	SAINT-NABORD	surveillanc	Aval	raccordé à une station d'épuration urbaine	12/12/2023	OUI	AOF (8986)	NON	NON	23 µg/L	4,853
PELTEX Industrie	88100	SAINTE-MARGUERITE	PELTEX	Aval	raccordé à une station d'épuration urbaine	01/07/2024	NON	Le prélèvem AOF (8986)	NON	OUI	20 µg/L	
PELTEX Industrie	88100	SAINTE-MARGUERITE	PELTEX	Aval	raccordé à une station d'épuration urbaine	23/09/2024	NON	Prélèvement AOF (8986)	NON	OUI	20 µg/L	
EST ARGENT	88470	SAINT-MICHEL-SUR-MEURTH	Sortie sépa	Aval	direct au milieu naturel	26/02/2024	NON	Il s'agit d'un PFBA (5980)	NON	OUI	20 µg/L	
EST ARGENT	88470	SAINT-MICHEL-SUR-MEURTH	Sortie sépa	Aval	direct au milieu naturel	26/02/2024	NON	Il s'agit d'un PFPeA (5979)	NON	OUI	20 µg/L	
EST ARGENT	88470	SAINT-MICHEL-SUR-MEURTH	Sortie sépa	Aval	direct au milieu naturel	26/02/2024	NON	Il s'agit d'un PFHxA (5978)	NON	OUI	20 µg/L	
EST ARGENT	88470	SAINT-MICHEL-SUR-MEURTH	Sortie sépa	Aval	direct au milieu naturel	26/02/2024	NON	Il s'agit d'un PFHpA (5977)	NON	OUI	20 µg/L	
EST ARGENT	88470	SAINT-MICHEL-SUR-MEURTH	Sortie sépa	Aval	direct au milieu naturel	26/02/2024	NON	Il s'agit d'un PFOA (5347)	NON	OUI	20 µg/L	
EST ARGENT	88470	SAINT-MICHEL-SUR-MEURTH	Sortie sépa	Aval	direct au milieu naturel	26/02/2024	NON	Il s'agit d'un PFNA (6508)	NON	OUI	20 µg/L	
EST ARGENT	88470	SAINT-MICHEL-SUR-MEURTH	Sortie sépa	Aval	direct au milieu naturel	26/02/2024	NON	Il s'agit d'un PFDA (6509)	NON	OUI	20 µg/L	
EST ARGENT	88470	SAINT-MICHEL-SUR-MEURTH	Sortie sépa	Aval	direct au milieu naturel	26/02/2024	NON	Il s'agit d'un PFUnA (6510)	NON	OUI	20 µg/L	
EST ARGENT	88470	SAINT-MICHEL-SUR-MEURTH	Sortie sépa	Aval	direct au milieu naturel	26/02/2024	NON	Il s'agit d'un PFDsA (6507)	NON	OUI	20 µg/L	
EST ARGENT	88470	SAINT-MICHEL-SUR-MEURTH	Sortie sépa	Aval	direct au milieu naturel	26/02/2024	NON	Il s'agit d'un PFTrDA (6549)	NON	OUI	20 µg/L	
EST ARGENT	88470	SAINT-MICHEL-SUR-MEURTH	Sortie sépa	Aval	direct au milieu naturel	26/02/2024	NON	Il s'agit d'un PFBS (6025)	NON	OUI	20 µg/L	
EST ARGENT	88470	SAINT-MICHEL-SUR-MEURTH	Sortie sépa	Aval	direct au milieu naturel	26/02/2024	NON	Il s'agit d'un PFPeS (8738)	NON	OUI	20 µg/L	
EST ARGENT	88470	SAINT-MICHEL-SUR-MEURTH	Sortie sépa	Aval	direct au milieu naturel	26/02/2024	NON	Il s'agit d'un PFHxS (6830)	NON	OUI	20 µg/L	
EST ARGENT	88470	SAINT-MICHEL-SUR-MEURTH	Sortie sépa	Aval	direct au milieu naturel	26/02/2024	NON	Il s'agit d'un PFHpS (6542)	NON	OUI	20 µg/L	
EST ARGENT	88470	SAINT-MICHEL-SUR-MEURTH	Sortie sépa	Aval	direct au milieu naturel	26/02/2024	NON	Il s'agit d'un PFOS (6561)	NON	OUI	20 µg/L	
EST ARGENT	88470	SAINT-MICHEL-SUR-MEURTH	Sortie sépa	Aval	direct au milieu naturel	26/02/2024	NON	Il s'agit d'un PFNS (8739)	NON	OUI	20 µg/L	
EST ARGENT	88470	SAINT-MICHEL-SUR-MEURTH	Sortie sépa	Aval	direct au milieu naturel	26/02/2024	NON	Il s'agit d'un PFDS (6550)	NON	OUI	20 µg/L	
MAILLE VERTE VOSGIENNI	88200	SAINT-NABORD	surveillanc	Aval	raccordé à une station d'épuration urbaine	30/01/2025	OUI	AOF (8986)	NON	OUI	20 µg/L	
EST ARGENT	88470	SAINT-MICHEL-SUR-MEURTH	Sortie sépa	Aval	direct au milieu naturel	26/02/2024	NON	Il s'agit d'un AOF (8986)	NON	NON	14 µg/L	0,0308
GIE DU COSTET BEILLARD	88400	GERARDMER	entrée stati	Aval	direct au milieu naturel	11/01/2024	OUI	AOF (8986)	NON	NON	10 µg/L	2,21
GIE DU COSTET BEILLARD	88400	GERARDMER	entrée stati	Aval	direct au milieu naturel	27/02/2024	OUI	AOF (8986)	NON	NON	10 µg/L	2,18
MAILLE VERTE VOSGIENNI	88200	SAINT-NABORD	surveillanc	Aval	raccordé à une station d'épuration urbaine	26/08/2024	OUI	AOF (8986)	NON	OUI	10 µg/L	
MEA INDUSTRIES	88100	SAINT-DIE-DES-VOSGES	POINT SUD	Aval	direct au milieu naturel	01/08/2024	NON	2 litre prélevé AOF (8986)	NON	NON	6,9 µg/L	0,3852
CROUVEZIER DEVELOPPEN	88400	GERARDMER	surveillanc	Aval	direct au milieu naturel	11/01/2024	OUI	AOF (8986)	NON	NON	6,8 µg/L	2,4031
PAPETERIES DE CLAIREFOI	88480	ETIVAL-CLAIREFONTAINE	sortie stati	Aval	direct au milieu naturel	21/03/2024	OUI	AOF (8986)	NON	NON	6,1 µg/L	25,5773
PAPETERIES DE CLAIREFOI	88480	ETIVAL-CLAIREFONTAINE	Eau prélevé	Amont	Eaux superficielles	28/02/2024	OUI	AOF (8986)	NON	NON	4,9 µg/L	22,638
PAPETERIES DE CLAIREFOI	88480	ETIVAL-CLAIREFONTAINE	sortie stati	Aval	direct au milieu naturel	30/01/2024	OUI	AOF (8986)	NON	NON	4,5 µg/L	15,6735
GIE DU NOIR RUXEL - PAR	88400	GERARDMER	surveillanc	Aval	raccordé à une station d'épuration interne	11/01/2024	OUI	AOF (8986)	NON	NON	4,2 µg/L	0,8526
PAPETERIES DE CLAIREFOI	88480	ETIVAL-CLAIREFONTAINE	Eau prélevé	Amont	Eaux superficielles	30/01/2024	OUI	AOF (8986)	NON	NON	3,9 µg/L	18,8838

Boues STEP autorisée à l'épandage depuis 2003

Boues STEP urbaines

Com/Com Bruyères: 35 ha

En 2023 selon la CA 88

4 057m³ de boues urbaines ont été épandus sur **124,76ha**

15 232 tonnes de boues brutes urbaines vosgiennes ainsi que **24 824 tonnes** de boues urbaines non vosgiennes **ont été compostées**

Les boues non vosgiennes viennent essentiellement du Doubs, de la Drôme, de la Haute-Marne, de la Meurthe-et-Moselle, de la Meuse, de la Moselle, du Bas-Rhin, du Haut-

A propos de seuils et de normes

Quelle garantie pour une réelle protection de la santé publique?

Toxicité réelle des 12 000 PFAS non connue avec précision

Recommandation de la HAS non retenues

Cas des PFAS à chaînes courtes (TFA notamment)

Effets d'accumulation - effet cocktail - perturbateurs endocriniens...

A propos de seuils et de normes

Quelle politique pour une réelle protection de l'environnement et de la santé publique?

AGIR à la SOURCE:

Réduire - voire interdire tous les PFAS

Interdire les épandages de boues de STEP industrielles dès lors qu'elles contiennent des PFAS

Interdire les épandages de boues de STEP urbaines à l'image de la Suisse depuis 2003

STOP à la valorisation agronomique qui ne sert que les intérêts économiques

Mettre en œuvre le principe de PREVENTION

Courrier Préfet

- 1) La mise en place au plus vite d'un comité de suivi
- 2) La suspension des autorisations d'épandages des boues de STEP industrielles et urbaines
- 3) La réalisation d'une cartographie mentionnant toutes les parcelles ayant fait l'objet d'épandages depuis 2003 et communiquée à chaque mairie
- 4) La réalisation d'analyses de sols des parcelles épandues
- 5) La réalisation d'analyses des eaux superficielles et souterraines des secteurs concernés. Le Neuné et la Vologne en priorité,
- 6) La réalisation d'analyses des productions animales et végétales liées à ces parcelles
- 7) La mise en place d'un suivi médical des populations exposées durant ces 20 dernières années.

**MERCI POUR
VOTRE ATTENTION**